

## ご利用料金 (2024年5月現在)

1 入居申込金 無料(敷金・礼金なし)

## 2 住宅費用

家賃(非課税)	45,000円 /月
管理費(非課税)	31,900円 /月
食費(税込)	35,640円/30日
月額費合計(税込)	112,540円

- リネン寝具やオムツ、医療用消耗品は別途費用が掛かります。
- 洗濯業者へ洗濯を委託する際は別途費用が掛かります。
- 水道光熱費は管理費に含まれます。

## 3 医療費(自己負担分)

- 訪問診療や訪問薬局、訪問看護のサービスをご利用いただけます。
- 自己負担分は別途請求となります。

## 4 介護費(自己負担分)

- 介護保険を利用し、訪問看護や訪問介護のサービスをご利用いただけます。
- 自己負担分は別途請求となります。

## JR外房線 土気駅北口 徒歩1分



〒267-0061 千葉県千葉市緑区土気町1627-103

- ◆お車でお越しの場合 「中野IC」から車で約8分
- ◆バスでお越しの場合 「土気駅(北口)」バス停より徒歩約1分
- ◆電車でお越しの場合 JR外房線「土気駅 北口」より徒歩約1分

TEL 043-310-5970

FAX 043-310-5971



URL <https://nh-futaba.jp/>

## 入居相談窓口

TEL 070-1211-8934

MAIL [soudan@nh-futaba.jp](mailto:soudan@nh-futaba.jp)

株式会社OCF

ご入居様お一人おひとりの  
ニーズに寄り添う、  
心あふれるアットホームな施設

24時間365日医療看護対応  
住宅型有料老人ホーム

ナーシングホーム  
ふたば土気



訪問看護ステーションふたば・土気  
訪問介護ステーションふたば・土気

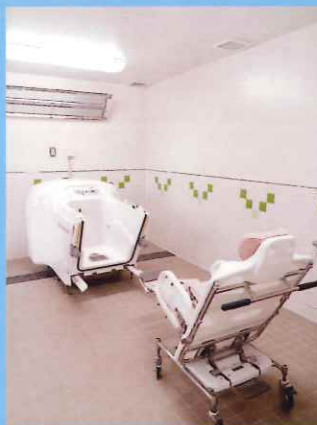
## 施設設備のご紹介



トイレ付  
完全個室  
49室



機械浴槽  
2種



食堂・  
団らん  
スペース



## ナーシングホームふたばの特徴

### 1 24時間365日、 看護師と介護士が常駐

専門的な医療・介護へ対応します。  
慢性期・終末期医療を受けている方にも  
安心してご入居いただけます。

### 2 医療依存度が高い方をお受けする “医療施設型ホスピス”

大切な時間を最期まで穏やかに過ごして  
いただくための環境を整えております。

### 3 訪問診療クリニックや 訪問歯科クリニックと密に連携

かかりつけ医がいらっしゃらない場合は  
ご紹介いたします。  
また、リハビリテーション (PT / OT / ST) や  
薬局のご紹介も可能です。

### 4 24時間365日 面会可能

日中 (9～17時) は直接施設へお越しください。  
時間外 (17時以降) は事前に施設へご連絡  
ください。

#### ご提供可能な専門ケアの例

- がん末期の緩和ケア
- 人工呼吸器
- 神経変性疾患の緩和ケア
- 気管切開
- 中心静脈栄養
- 経管栄養
- 指定難病
- 尿力テ留置
- 人工肛門および膀胱ろう
- 重度の床ずれ  
など

## ご入居までの流れ

### 1 お問い合わせ・ご相談

お電話やEメールにて  
お気軽にお問い合わせください。

TEL 070-1211-8934

MAIL soudan@nh-futaba.jp

### 2 施設のご見学・面談

施設にお越しいただき、設備やサービス内容  
などを詳しくご紹介いたします。

### 3 実地調査

ご自宅や病院などご本人の現在の生活の場  
を担当者が訪問し、ご本人の状況を確認させ  
ていただきます。

### 4 関係機関との調整・入居日の決定

ご本人を現在担当されている医師やケアマネ  
ジャーへ連絡し、調整いたします。

### 5 入居・契約

ご入居時にはご家族に同行いただき、必要な  
手続きをしていただきます。

担当の看護師が  
相談をお受けしますので、  
お気軽に  
お問い合わせください。

施設見学随時可能

